

**kuraray**

*Noritake*

**GLÄNZEND  
EINFACH.**

**CLEARFIL MAJESTY™ ES Flow**

Das universale Flow für glänzend  
ästhetische Restaurationen.



## NATÜRLICHER, SCHMELZÄHNLICHER GLANZ – SOFORT!

Ein Durchbruch in der Komposit-Technologie ist gelungen.

Schmelzähnlicher Glanz, schnell, einfach und begeisternd. CLEARFIL MAJESTY™ ES Flow ermöglicht genau das – mit vollkommen neuen Merkmalen. Dank der einzigartigen Silan-Technologie\* von Kuraray Noritake Dental lässt sich ein hoher Füllstoffgehalt für ästhetische und langlebige Restaurationen erreichen. Schaffen Sie sofort einen natürlichen schmelzähnlichen Glanz, der langfristig bleibt. Lassen Sie sich von diesem universellen, fließfähigen Komposit mehr und mehr inspirieren.

## ÄSTHETISCHE RESTAURATIONEN

Natürlich. Einfach. Langlebig.

Möchten Sie z.B. Klasse V-Restaurationen leichter erstellen? CLEARFIL MAJESTY™ ES Flow hilft Ihnen dabei. Sie können jetzt einen schmelzähnlichen Glanz und eine überzeugende Farbanpassung für Ihre Restaurationen schnell erreichen. Das Polieren gingivanaher oder approximaler Bereiche erfolgt in nur Sekunden. Mit den neuen Farbtönen XW, KA6 und den neuen Dentinfarben A2D und A3D bilden Sie natürliche Farbvarianten ganz einfach nach. Durch die optimierte Konsistenz werden Sie die Anwendung auf Anrieb schätzen. Mit einer Biegefestigkeit von 151 MPa\*\* ist CLEARFIL MAJESTY™ ES Flow so stabil, dass Sie selbst Klasse I und II-Restaurationen erstellen können.

\* Silan-Technologie

Silane sind Verbinder zwischen den Füllstoffpartikeln und der Harz-Matrix eines Komposits.

\*\* Gemäß ISO 4049: 2009



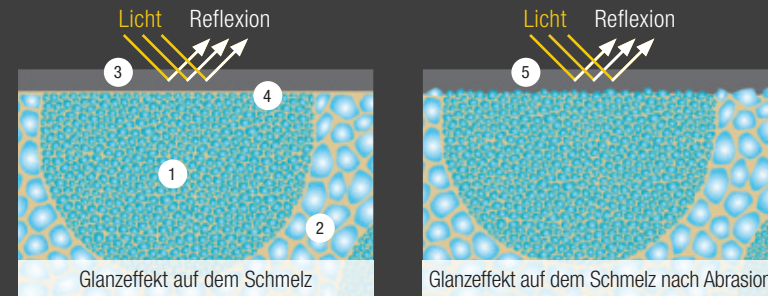


## MILLIONEN VON FÜLLERPARTIKEL ERLEDIGEN FÜR SIE DIE ARBEIT

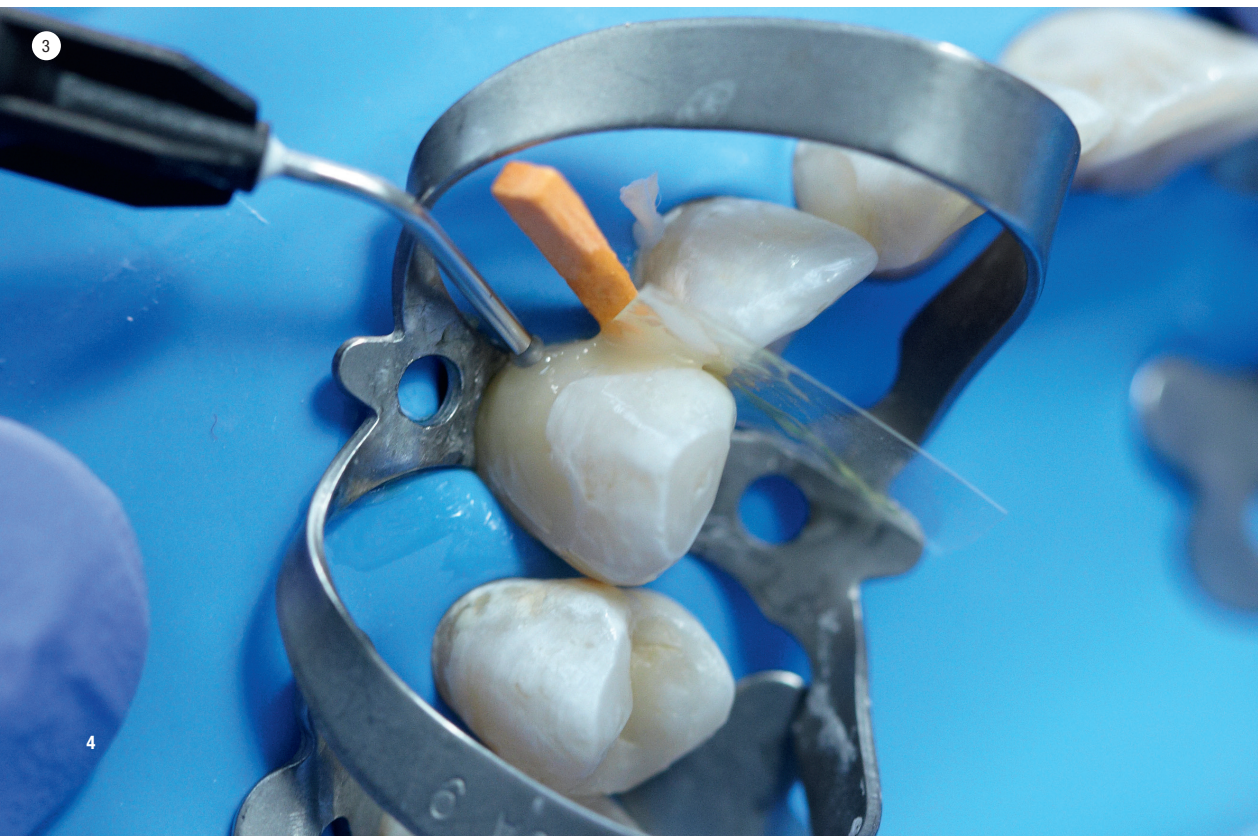
Kuraray Noritake Dental Silan-Technologie.

CLEARFIL MAJESTY™ ES Flow ist unser fließfähiges Komposit mit der höchsten Anzahl an Submikron-Füllern. Millionen von Submikron-Füllstoffen verbinden sich, dank unseres außergewöhnlichen Silans dauerhaft untereinander, wodurch ein faszinierender Glanz auf der Oberfläche der Restauration entsteht.

Die Submikron-Füller und Nanocluster sind so klein, dass auch nach Abrasion noch eine natürliche Lichtreflexion vorhanden ist. Der Effekt durch die Lichtstreuung der speziellen Nanocluster bietet eine außergewöhnliche Farbanpassung. Letztlich erreicht wird das durch die perfekte Balance zwischen glänzenden Submikron-Füllstoffen, den lichtstreuenden speziellen Nanoclustern, der Kunststoffmatrix und der Kuraray Noritake Dental Silan-Technologie.



- ① Lichtstreuende Nanocluster
- ② Glänzende Submikron-Füller mit Kuraray Noritake Dental Silan-Technologie
- ③ Lichtreflexion
- ④ Oberfläche direkt nach der Anwendung
- ⑤ Lichtreflexion nach Abrasion: kein sichtbarer Unterschied



## FREUDE AN DER ARBEIT MIT FLOW

**Einfache Applikation. Hervorragende Modellierbarkeit. Schnelle Fertigstellung.**

Dr. Nicola Scotti von der Universität Turin (Italien) zeigt die schnelle und einfache Versorgung einer Klasse V-Kavität mit CLEARFIL MAJESTY™ ES Flow.

Die spezielle Applikationsspritze erleichtert die Flow-Anwendung. Beim Wegziehen der Spritze fließt das Komposit nicht nach. Die Konsistenz bietet eine gute Kontrolle über das noch nicht ausgehärtete Komposit.

Schon während der Modellation entsteht ein exzellenter Eindruck für die Farbauswahl. Der Farbton des fließfähigen Komposits ist vor und nach der Polymerisation fast identisch. Das Komposit wird schon sehr genau modelliert, um die Ausarbeitung nach der Aushärtung zu minimieren.

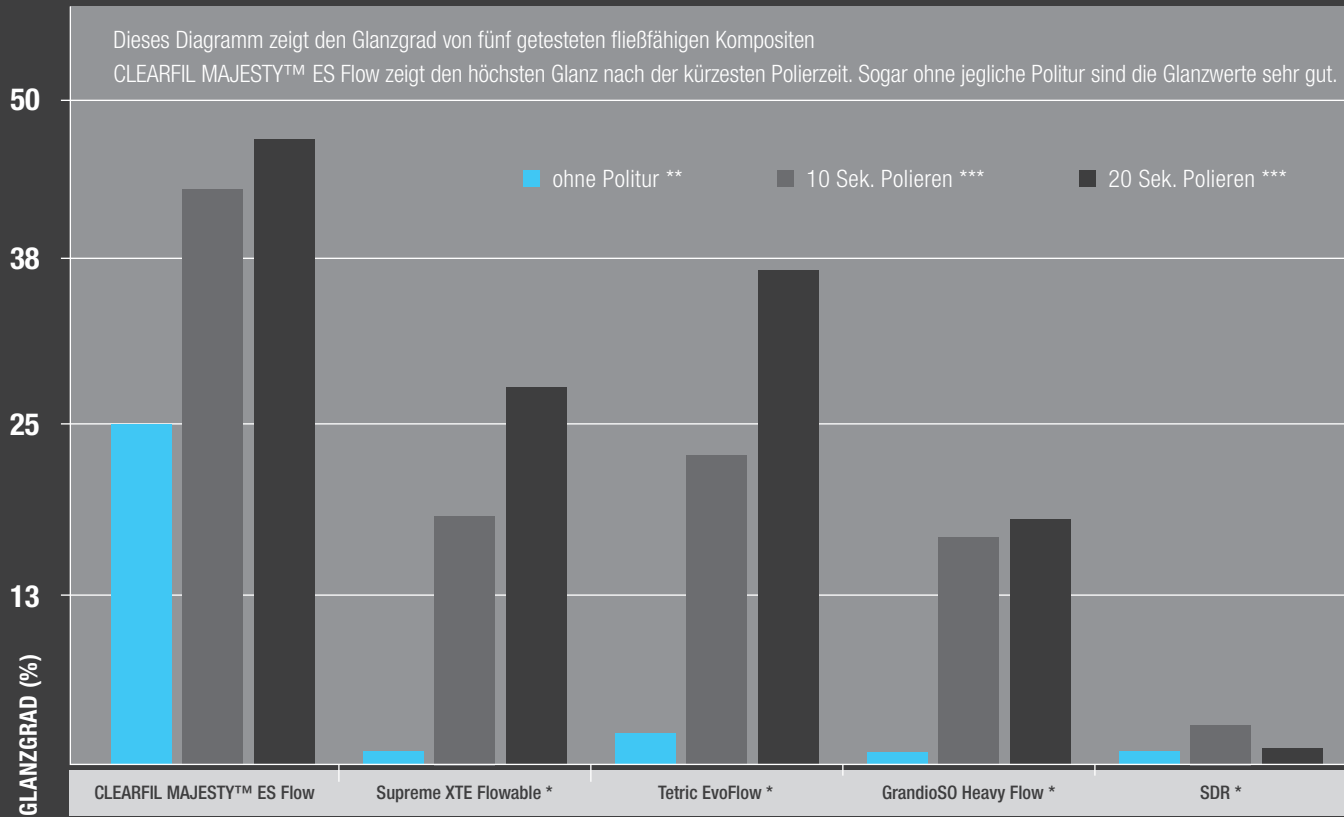
Eine weitere Bearbeitung der Restauration soll nicht erfolgen. Mit einem One-Step-Polierer wird die Füllung einfach in Sekunden fertiggestellt.

*„Es zeigt sehr schöne Ergebnisse bei einer einfachen und kurzen Verarbeitung. Es hat mich einfach überzeugt.“*

> Dr. Nicola Scotti über CLEARFIL MAJESTY™ ES Flow



## UNTERSUCHUNGEN DES GLANZES



\* Kein Markenzeichen von Kuraray Co., Ltd. \*\* Glanzgrad ohne Politur nach Abwischen mit Ethanol. \*\*\* Glanzgrad nach einer Politur mit Opti1Step Polierer (Kerr).

Quelle: Kuraray Noritake Dental Inc.

## WISSENSCHAFT

„Die Biegefestigkeit von CLEARFIL MAJESTY™ ES Flow zeigte einen hohen Wert von 152,1 MPa.“\*\*\*\*

> Prof. Miyazaki, Nihon University School of Dentistry, untersuchte die mechanischen Eigenschaften von CLEARFIL MAJESTY™ ES Flow.

„Folgende Ergebnisse des  $\Delta E$  für verschiedene fließfähige Komposite liegen vor:

CLEARFIL MAJESTY™ ES Flow:	$4,0 \pm 0,2$ ,
Filtek Supreme Ultra Flowable*:	$4,8 \pm 0,2$ ,
Beautiful Flow Plus*:	$6,0 \pm 0,4$ ,
Estelite Flow Quick*:	$6,8 \pm 0,2$ ”

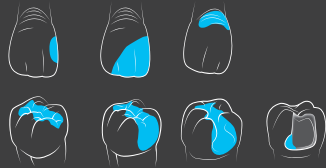
> Prof. Momoi, University School of Dental Medicine, stellte die Farbänderungen von Kompositen vor und nach dem Lichthärten vor. Ein niedriger  $\Delta E$ -Wert bedeutet eine geringe Veränderung der Farbe (vor und nach der Aushärtung) des Komposits.

\*\*\*\* Dieses Ergebnis zeigt sogar einen höheren Wert als nach ISO 4049: 2009

## INDIKATIONEN/TECHNISCHE DATEN

### BREITES INDIKATIONSSPEKTRUM:

- Direkte Restaurationen für alle Kavitätenklassen, zervikale Läsionen (z.B. Wurzelkaries, keilförmige Defekte), Abrasionen und Erosionen
- Kavitätenliner
- Korrekturen von Zahnfehlstellungen oder Zahnformen (z. B. Diastemaschluss, Zahnmissbildungen)
- Intraorale Reparaturen frakturierter Restaurationen



<b>FÜLLSTOFFGEHALT*:</b>	75 Gew-% (59 Vol-%)
<b>BIEGEFESTIGKEIT*:</b>	151 MPa
<b>DRUCKFESTIGKEIT*:</b>	373 MPa
<b>RÖNTGENOPAZITÄT*:</b>	140 % Al
<b>VERARBEITUNGSZEIT*:</b>	ca. 100 Sekunden

\* Gemäß ISO 4049: 2009

Quelle: Kuraray Noritake Dental Inc.

Das endgültige Ergebnis kann durch kleine Abweichungen der Auswertungsbedingungen gemäß ISO-Bestimmungen beeinflusst werden.

## BESTELLINFORMATION CLEARFIL MAJESTY™ ES Flow



### 1 SPRITZE PRO FARBE (1,5 ml/2,7 g); 15 APPLIKATIONSSPITZEN JE SPRITZENPACKUNG

Verfügbare Farben: A1, A2, A3, A3.5, A4, KA6, B1, B2, W, XW, A2D, A3D

#3301-EU BIS #3312-EU (für individuelle Bestellnummern bitte Farbübersicht beachten)

	A1	A2	A3	A3,5	A4	KA6
<b>Spritze</b>	#3301-EU	#3302-EU	#3303-EU	#3304-EU	#3305-EU	#3306-EU
	B1	B2	W	XW	A2D	A3D
<b>Spritze</b>	#3307-EU	#3308-EU	#3309-EU	#3310-EU	#3311-EU	#3312-EU

Die Farben des tatsächlichen Farbrings können von den hier gedruckten Farben geringfügig abweichen.



### APPLIKATIONSSPITZEN

20 Applikationsspitzen

#3331-EU



### FARBRING \*\*

Alle Farben

#3000-EU



### FARBRING KOMPAKT \*\*

A1, A2, A3, A3,5, A4, B1, B2, B3, B4, C1, C2, C3, C4, D2, D3, XW, W  
#3001-EU

\*\* Kompatibel mit CLEARFIL MAJESTY™ ES Flow und CLEARFIL MAJESTY™ ES-2.

## IHR KONTAKT

Kuraray Europe GmbH  
BU Medical Products  
Philipp-Reis-Straße 4  
65795 Hattersheim am Main

**Telefon** +49 (0) 69-305 35 835  
**Fax** +49 (0) 69-305 98 35 835  
**E-Mail** [dental@kuraray.de](mailto:dental@kuraray.de)  
**Webseite** [www.kuraray-dental.eu](http://www.kuraray-dental.eu)



**Kuraray Noritake Dental Inc.**

1621 Sakazu, Kurashiki, Okayama 710-0801, Japan